

Sicher unterwegs!



Verkehrsverbund
Mittelschwaben

Tipps zum Schulweg

So kommst
du sicher zur
Schule und
sicher wieder
nach Hause.



Inklusive Rätselspaß!

*Hast du gut aufgepasst?
Dann mach' den
Test im Heft und
werde geprüfter
Busfahr-Profil!*

Liebe Kinder, liebe Eltern, liebe Lehrerinnen und Lehrer,

der Schulweg ist eine wirkliche Herausforderung für jedes Kind – vor allem dann, wenn es als Grundschüler:in die ersten Male den Weg von zu Hause in die Schule mit dem Bus antritt. Daher ist es wichtig, dass Kinder lernen, wie sie sich auf dem Schulweg und im Straßenverkehr sicher fortbewegen.

Diese kleine Broschüre möchte Sie unterstützen, Ihrem Kind bei diesem Lernprozess zu helfen. Es gibt Risiken und Gefahren auf dem Schulweg, die auf den nächsten Seiten angesprochen werden sollen. Das gemeinsame Ziel sollte sein, die Wahrnehmung für Situationen zu schärfen und die richtigen Verhaltensweisen zu üben. Denn es geht immer um das wesentliche Ziel: dass sich Ihr Kind gut angeleitet im Straßenraum, an der Haltestelle und im Bus sicher bewegt und gut ans Ziel kommt.

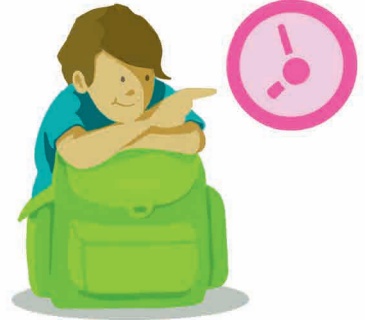
Wir würden uns freuen, wenn Sie gemeinsam mit Ihrem Kind die folgenden Seiten miteinander durchgehen und ihm zeigen, wie man sicher mit dem Bus zur Schule kommt – und wieder heim. Sie finden unterhaltsame Rätsel für das Kind auf den Seiten, ebenso eine kleine Wissensabfrage auf der vorletzten Seite dieser Broschüre „Sicher zur Schule“. Wenn ihr Kind diese kleine „Prüfung“ mit Bravour besteht, können Sie ihm den Ausweis als „Geprüfter Busfahr-Profi“ ausstellen.

Wir wünschen Ihnen und Ihrem Kind viel Spaß beim Durchblättern, Ansehen, Lesen und Lernen – und freuen uns, Ihr Kind als unseren Fahrgast verantwortungsvoll begrüßen zu dürfen!

Ihr VVM-Team

Vor der Fahrt

1



Rechtzeitig losgehen

Plane morgens am besten ein paar Minuten mehr Zeit für dich ein. Gehe rechtzeitig zu Hause los, um pünktlich an der Haltestelle zu sein. Wenn du hetzen musst, übersiehst du leicht etwas.

2

Dein Weg zur Haltestelle

Achte immer auf den Verkehr und ziehe dir etwas Reflektierendes an. So sehen dich Autofahrer vor allem dann besser, wenn es schlecht Wetter oder noch dunkel ist.

Am Zebrastreifen kommst du sicher zur anderen Straßenseite! Gib Handzeichen und warte, bis ein Auto anhält. Du schaust zur Sicherheit nochmal nach links und rechts, bevor du losläufst.



AMPEL-MERKHILFE
Bei Grün darfst du gehen, bei Rot bleibst du stehen!



An der Haltestelle

3

Toll ist, wenn du ein bisschen Zeit hast, mit anderen Kindern zu reden, bevor der Bus kommt. Wenn andere schubsen und rangeln, bleib lieber weg. Jeder weiß, wie wichtig der Spruch ist: An Haltestellen wird nicht getobt.

Der Bus kommt! Du erkennst den richtigen Bus immer an der Liniennummer. Wenn du unsicher bist, frage beim Einsteigen den Busfahrer, ob er zu deiner Schule fährt.

Bevor der Bus steht und die Tür öffnet, warte mit einem Meter Abstand zum Randstein. So kannst du nicht in Gefahr geraten, wenn der Bus in die Haltestelle fährt.

Wichtig: Wenn du einmal spät dran bist, laufe niemals direkt vor oder hinter dem Bus über die Straße. Du wirst sonst übersehen.



Jetzt bist du dran!

Eine Haltestelle erkennst du am Haltestellenschild. Wie sieht es genau aus?



A



B



C

Lösung: Schild in der Mitte (B)

4

Beim Einsteigen

Du nimmst am besten den Ranzen vom Rücken und gehst zur vorderen Tür. Am schnellsten kommst du in den Bus, wenn du nicht drängelst oder drückst. So kommen alle sicher in den Bus.

Beim Einsteigen bildest du mit den anderen eine Reihe und hältst deine Fahrkarte bereit. Die Fahrkarte oder dein Online-Ticket auf dem Handy zeigst du dem Busfahrer. Wenn du eine

Abo-Karte einmal vergessen hast, sag' es dem Busfahrer freundlich. Dann weiß er Bescheid.

Übrigens: Weißt du, warum es gut ist, die Fahrkarte beim Einsteigen bereit zu halten? Wenn alle ihre Fahrkarten schnell zeigen, geht die Fahrt auch schnell weiter.

Du kannst beim Einsteigen immer ruhig bleiben: Der Bus fährt erst ab, wenn alle eingestiegen sind.

5

Im Bus

Bei der Abfahrt

Wenn die Türe schließt, brauchst du keine Sorgen haben. Sollte mal ein Schulranzen dazwischen sein, öffnen sich die Türen sofort wieder von allein. Am besten, du hältst den Türbereich frei und suchst dir einen Platz, der von den Türen etwas entfernt ist.

Wenn Plätze frei sind, setzt du dich am besten hin. So passen viele Fahrgäste in den Bus. Nur wenn wirklich kein Sitzplatz mehr frei ist, darfst du stehen bleiben.

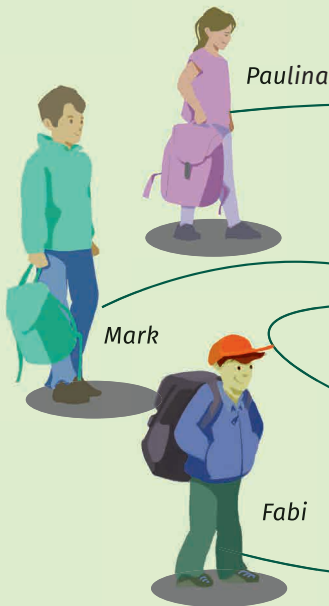
Den Schulranzen legst du auf den Schoß oder stellst ihn so auf den Boden, dass niemand darüber stolpern kann. Auf einem freien Sitzplatz hat die Schultasche nichts verloren!

Falls du stehen musst, weil kein Sitzplatz frei ist, hältst du dich bitte gut an den Haltestangen fest. Nicht auf dem Boden sitzen und nicht freihändig stehen!

Jetzt bist du dran!

Wer fährt wie zur Schule?

Verfolge die Spur, um herauszufinden, welches Kind mit welchem Fahrzeug zur Schule fährt bzw. gefahren wird.



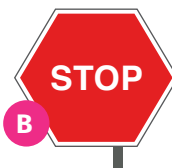


Jetzt bist du dran!

Mit welcher Taste stoppt der Bus?



A



B



C

Lösung: Schalter rechts (C)



A



B



C



Während der Busfahrt

Wenn du nicht aussteigen musst, bleib sitzen und halte dich immer gut fest.

Dein Pausenbrot lässt du am besten verpackt: Im Bus bitte nicht essen und trinken.

Wenn du Abfälle hast, bitte in den Mülleimer stecken oder einfach wieder mitnehmen.

Wenn du siehst, wie jemand den Bus anmalt oder kaputt macht, sag' bitte dem Busfahrer Bescheid. Wir fahren doch alle am liebsten in einem ordentlichen Bus.

Sei hilfsbereit: Mütter mit kleinen Kindern oder ältere Menschen würden sich sehr freuen, wenn du ihnen deinen Sitzplatz anbietest.

Nach der Fahrt

7

Beim Aussteigen

Du möchtest aussteigen? Dann drücke rechtzeitig eine der roten „STOP“-Tasten, die an den Haltestangen angebracht sind. Der Bus hält dann für dich an der nächsten Haltestelle.

Die Haltestellen werden im Lautsprecher angesagt und auf der Anzeige angezeigt. Ein Tipp: Merk dir ein Gebäude wie eine Kirche oder ein

großes Haus, bevor deine Haltestelle kommt. Dann hast du genügend Zeit, bis zur Tür zu gehen. Drängeln muss beim Aussteigen niemand.

Am besten steigst du hinten aus dem Bus aus und schaust dabei nach links und rechts. Es kann sein, dass gerade ein Radfahrer angefahren kommt und dich nicht sieht.

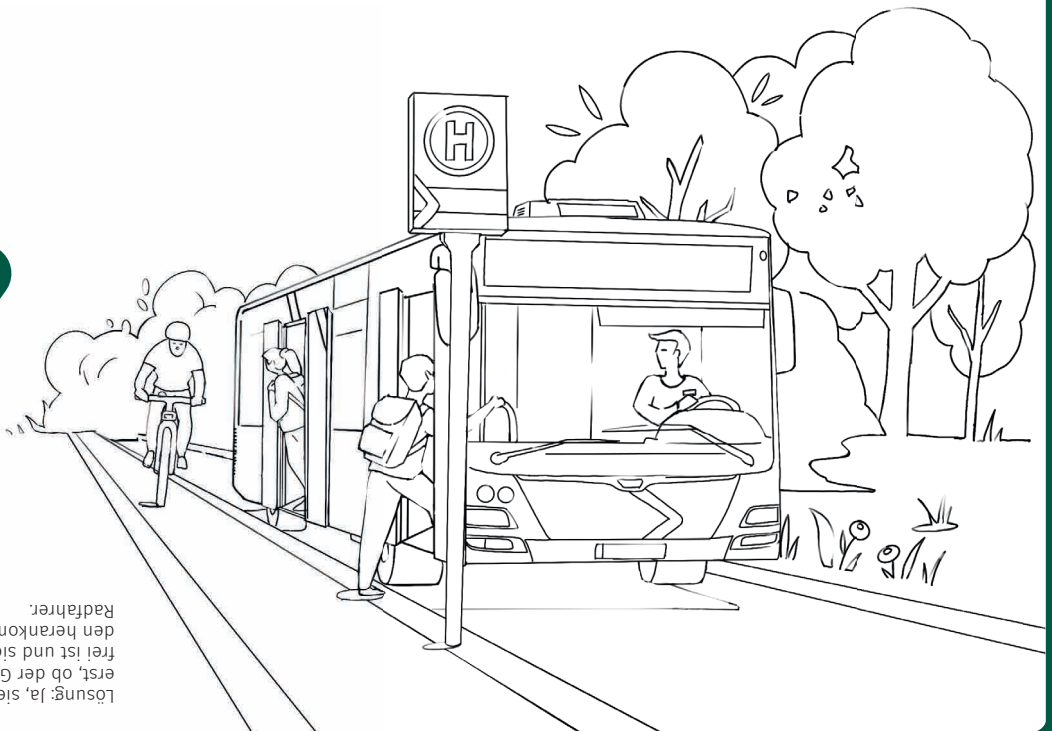
Wichtig ist jetzt auch, nicht vor oder hinter dem Bus über die Straße zu laufen! So kann dich der Busfahrer oder ein heranfahrendes Auto viel zu spät sehen.

Warte immer, bis der Bus losgefahren ist und gehe immer an der Ampel oder an einem Zebrastreifen über die Straße. Das ist sicher!

Jetzt bist du dran!

Macht die Schülerin auf unserem Ausmalbild alles richtig?

Die Personen und der Bus freuen sich bestimmt über etwas Farbe.



Lösung: Ja, sie schaut
erst, ob der Gehweg
frei ist und steht so
den herankommenden
Radfahrer.

Bist du ein Busfahr-Profi?

Kannst du die 9 Fragen richtig beantworten?
Male die Kästchen mit den richtigen Buchstaben
grün aus. Dann siehst du das Lösungswort.

Was macht Spaß?

D	T	W	V	J	Z
B	U	S	I	T	K
F	A	H	R	E	N
P	X	G	M	L	Q



Jetzt bist du dran!



1. Zur Haltestelle

muss ich immer schnell hetzen Q
gehe ich lieber rechtzeitig los H

2. An der Ampel gehe ich rüber, wenn

ich Grün habe und die Autos halten U
die Ampel noch Rot zeigt V

3. An der Haltestelle

renne ich herum und ärgere andere X
drängle und schubse ich nicht A

4. Beim Einsteigen

halte ich meine Fahrkarte bereit F
fange ich an, die Fahrkarte zu suchen D

5. Bei der Abfahrt

suche ich mir einen Sitzplatz S
hocke ich mich einfach auf den Boden L

6. Den Schulranzen

lege ich mitten in den Weg T
lege ich am besten auf meinen Schoß B

7. Beim Busfahren

fahre ich am liebsten freihändig Z
halte ich mich immer gut fest R

8. Vor dem Aussteigen

Drücke ich die STOP-Taste N
rufe ich laut, dass ich aussteigen will M

9. Beim Aussteigen

renne ich einfach los K
schaue ich, ob ein Radfahrer kommt E

Du hast mehr als 7 Antworten richtig?
Klasse! Du bist ein
echter Busfahr-Profi!

Schneide deinen Busfahr-Profi-
Führerschein aus und trage mit
deinen Eltern deinen Namen ein.

Lösung: 1H, 2U, 3A, 4F, 5S, 6B, 7R, 8N, 9E

Geprüfter
Busfahr-Profi



Verkehrsverbund
Mittelschwaben

Name

Ort

Geburtsdatum



Geprüft durch
„Sicher zur Schule“



Tipps und Bitte an die Eltern

Wenn Sie Ihr Kind mit dem Auto zur Schule bringen oder abholen, parken Sie bitte nicht an der Bushaltestelle. Das behindert die Busse und die Kinder. Und: Parken Sie auch nicht auf der gegenüberliegenden Straßenseite. So werden die Kinder dazu verleitet, einfach über die Straße zu rennen.

- ✓ Machen Sie Ihr Kind auf Orientierungspunkte auf dem Schulweg aufmerksam (z.B. Kirche, Tankstelle, Baumarkt) und üben Sie den Schulweg mit Ihrem Kind möglichst mehrfach.
- ✓ Suchen Sie Kinder, die den selben Schulweg haben.
- ✓ Sorgen Sie dafür, dass Ihr Kind gut gesehen wird. Helle Kleidung und Leuchtstreifen helfen, vor allem in Herbst und Winter. Tipp: Leuchtstreifen vorn und hinten aufkleben.
- ✓ Planen Sie morgens genügend Zeit ein, dass Ihr Kind nicht eilen muss und pünktlich zur Haltestelle kommt.
- ✓ Nutzen Sie eine Wochen-, Monats- oder Jahreskarte für Schülerinnen und Schüler und sorgen Sie dafür, dass die Fahrkarte immer griffbereit mitgeführt wird.
- ✓ Besprechen Sie mit Ihrem Kind mögliche Pannen auf dem Schulweg und geben Sie Ihrem Kind Verhaltenshinweise für diese Situationen (Bus verpasst? Ticket vergessen? Haltestelle verpasst? usw.)

Danke!

Dieses kleine Heftchen soll Sie dabei unterstützen, Ihren Kindern Sicherheit im Umgang mit den öffentlichen Verkehrsmitteln zu geben. Denn das Hauptanliegen des VVM und der VVM-Verkehrsunternehmen ist die Schulwegsicherheit – und dass der Schulverkehr reibungslos funktioniert. Daher danken wir für Ihre Unterstützung, wenn Sie mit Ihrem Kind die Broschüre miteinander durchgehen.

Konzept, Illustration und Gestaltung:
Stephanie Endemann © cmkv.de

Stand: Juli 2022



Verkehrsverbund
Mittelschwaben

VVM Verkehrsverbund
Mittelschwaben GmbH
Hans-Lingl-Straße 1
86381 Krumbach
Tel. 08282 828700
info@vvm-online.de
www.vvm-online.de