

Tarifangebot gültig ab 1. September 2022 (in €)

Zone	Regeltarif Einzelfahrt	Einzel Kind (6-15 Jahre)	Gruppen ab 15 Pers.	6-Fahrten Karte	Schüler- wochenkarte	Wochenkarte	Schüler- monatskarte	Senioren Monatskarte (ab 65 Jahre)	Monats- karte	Tageskarte* ab 8 Uhr
1	1,95	1,45	1,35	9,75	12,20	13,70	38,90	36,40	47,00	2,95
2	2,25	1,70	1,60	11,25	13,70	15,00	44,00	41,10	54,40	3,40
3	2,50	1,90	1,75	12,50	17,00	18,40	54,60	51,00	62,90	3,75
4	3,15	2,35	2,20	15,75	21,50	22,80	68,80	64,30	79,10	4,75
5	3,90	2,95	2,75	19,50	26,30	27,70	84,30	78,80	98,30	5,85
6	4,45	3,35	3,10	22,25	30,60	32,70	98,20	91,80	112,10	6,70
7	5,35	4,00	3,75	26,75	35,90	37,80	115,00	107,50	132,50	8,05
8	6,00	4,50	4,20	30,00	39,80	41,50	127,70	119,30	145,30	9,00
9	6,85	5,15	4,80	34,25	44,40	46,20	142,40	133,10	161,00	10,30
10	7,70	5,80	5,40	38,50	49,30	51,50	158,30	147,90	179,40	11,55
11	8,50	6,40	5,95	42,50	53,70	56,70	172,20	160,90	200,40	12,75

Jettingen – Lauingen

→	Mo-Fr
VERKEHRSHINWEIS	S
Jettingen, Walburger	06.33
Scheppach, Hauptstraße	06.35
Röfingen, Gh Sonne	06.38
Burgau, Ost	06.42
- Markgrafenstraße	06.43
- Tellerstraße	06.45
Haldenw, Römerstr	06.52
Hafenhofen, Ortsmitte	06.55
Eichenhofen, Hauptstraße 14	06.57
Winterbach, Hauptstraße	06.59
Waldkirch, Kreisstraße	07.02
Mönstetten, Ortsstraße 35	07.05
Dürrlauingen, Schule	07.07
- Dorfplatz/Hauptstraße	07.09
Mindelaltheim, Ortsmitte	07.11
Schnuttenbach, Ort	07.16
Offingen, Kath. Kirche	07.23
- Mindelbrücke	07.26
- Bahnhof	07.27
Gundremmingen, Hirschbach	07.31
- Eichbrunnenstraße	07.32
- Rathaus	07.34
Lauingen, Gymnasium	07.45
- Berufsschule	07.50

Wann kommt mein Bus? Einfach einscannen!

Über den QR-Code (Quick Response = schnelle Antwort) des VVM erhalten Sie aktuelle Fahrplaninformation sowie Ihre Abfahrtszeit in Echtzeit. Fast alle internetfähigen Handys, die mit einer Kamera ausgestattet sind, können diesen Code verarbeiten. Einfach den QR-Code an der Haltestelle unten rechts auf dem Fahrplan abfotografieren und Sie erhalten so die aktuellen Abfahrtsinformationen aller dort verkehrenden Linien in Echtzeit auf Ihr Handy.

Weitere Informationen einschließlich des Gesamtfahrplanes aller Linien erhalten Sie beim VVM Verkehrsverbund Mittelschwaben GmbH, Telefon: 08282 828700 oder im Internet: www.vvm-online.de

Schülerzusatzkarte: 8,-€ pro Monat. *Die Tageskarte gilt nur auf der Linie 600 Krumbach – Augsburg. Bei mehr als 11 zurückgelegten Zonen oder mehr als 50 km wird der Tarif für 11 Zonen berechnet. 6-Fahrtenkarte gültig 3 Monate ab Ausgabetag und Entwertung durch das Fahrpersonal.

Erläuterungen zum Fahrpreis: Der Fahrpreis richtet sich nach der Anzahl der Tarifzonen, die befahren werden. Jedes Quadrat, des Tarifzonenplanes stellt eine Tarifzone dar. Die Start- und die Zielzone zählen mit. Beim Umstieg auf die Stadtlinie in Günzburg und Memmingen ist die Zielzone doppelt zu zählen. Für Fahrten innerhalb der Stadtverkehrszonen gilt der jeweilige Stadtverkehrstarif.

Den Fahrpreis ermitteln Sie, indem Sie vom Ausgangsort zum Zielort dem farblich gekennzeichneten Linienverlauf folgen und die durchfahrenen Kästchen zählen. Aufgrund der Anzahl der so ermittelten „Zonen“ berechnen Sie den Fahrpreis. Dem jeweiligen Zonentarif liegt ein Streckentarif zugrunde.

Lauingen – Jettingen

←	Montag - Freitag		
VERKEHRSHINWEIS	S	b2	b2
Lauingen, Galgenberg	13.15		
- Gymnasium	13.20	15.25	16.50
- Berufsschule	∩	15.27	16.52
Gundremmingen, Rathaus	13.35	15.42	17.07
- Eichbrunnenstraße	13.36	15.43	17.08
- Hirschbach	13.37	15.44	17.09
Offingen, Schule/Mindelhalle	13.41	∩	∩
- Kath. Kirche	∩	15.48	17.13
- Mindelbrücke	13.42	15.49	17.14
- Bahnhof	13.43	15.50	17.15
Schnuttenbach, Ort	13.45	15.52	17.17
Mindelaltheim, Ortsmitte	13.47	15.54	17.19
Dürrlauingen, Dorfpl./Hauptstr	13.52	15.55	17.20
Mönstetten, Ortsstraße 35	13.54	15.57	17.22
Waldkirch, Kreisstraße	13.57	15.59	17.24
Winterbach, Hauptstraße	14.00	16.01	17.26
Eichenhofen, Hauptstraße 14	14.02	16.03	17.28
Hafenhofen, Ortsmitte	14.04	16.04	17.29
Haldenw, Römerstr	14.07	16.06	17.31
Burgau, Tellerstraße	∩	∩	17.36
- Mittelschule	∩	16.11	∩
- Spitzstraße/Realschule	14.14	16.13	∩
- Markgrafenstraße	∩	∩	17.37
- Ost (Möbel Riederle)	14.16	16.14	17.38
Röfingen, Gh Sonne	14.17	16.15	17.39
Scheppach, Hauptstraße	14.20	16.18	17.42
Jettingen, Walburger	14.22	16.20	17.44

ZEICHENERKLÄRUNG: **b2** = nur montags bis donnerstags an Schultagen **S** = nur an Schultagen
 ∩ = Bedarfshalt, hält nur zum Aussteigen

verkehr nicht am 24.12. und 31.12.
 Auskunft: Mindel-Reisen, Jettingen, Tel. 08225/30990
 Alle Angaben ohne Gewähr

Umsteigen, einsteigen, Bus fahren – und genießen.

Attraktive Angebote, unschlagbare Preise!

Wer rechnet, fährt Bus. Nicht nur steigende Benzinkosten und immer teurer werdende Versicherungsbeiträge lassen so manchen Autofahrer darüber nachdenken, umzusteigen. Wer rechnen kann, spart mit dem Bus.

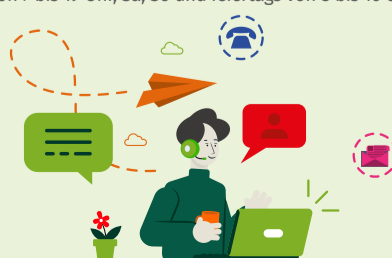
Damit leisten Sie zusätzlich Ihren aktiven Beitrag zum Umweltschutz. Das Umweltbundesamt bestätigt es jedes Jahr von Neuem: Der Bus ist in Deutschland das sauberste Verkehrsmittel. Schonen Sie unsere Umwelt – fahren Sie Bus.

Ihre Verbindung ist nicht mit dabei?

...dann fragen Sie das Team der Mobilitätszentrale.

Telefon 08282 828700

(Mo-Fr von 7 bis 19 Uhr, Sa, So und feiertags von 8 bis 16 Uhr)



Wir
helfen
Ihnen
weiter!